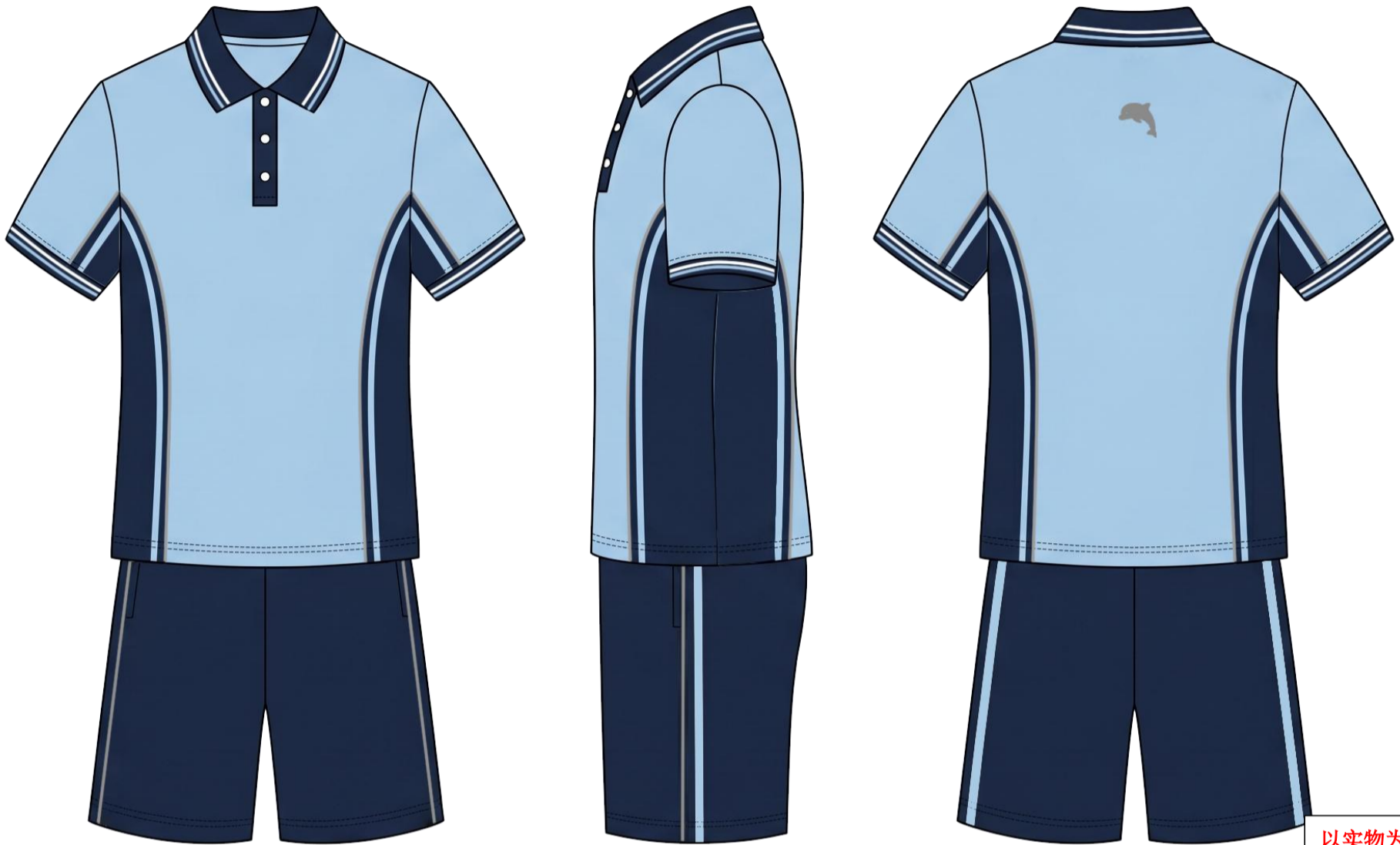


开发区中小學生夏裝校服工藝圖

產品名稱:

《科創少年航》



【配色 & 潘通色號】

Pantone 14-4121 TPG / Pantone 19-4111 TPG

【設計細節】

短袖 POLO 衫:

1. 全件縫口統一 0.9cm; 明線密度每英寸 13 針, 四線鎖邊 12 針
2. 前中門筒寬 2.5cm, 壓 0.1cm 明線, 配 3 粒鈕扣
3. 下擺折邊 2cm, 雙針車 0.6cm 寬線迹
4. 所有拼接縫口熨燙平整, 明線寬窄一致, 十字夾縫對齊, 無跳線漏線
5. 領、袖口為雙面羅紋面料, 袖口寬 2cm;
6. 左胸預留直徑 5.5cm 圓形校徽魔法貼區域
7. 後領內側印制廠家 LOGO; 前後幅腰部、袖拼接處淺灰色反光嵌條, 提升出行安全性。

短褲:

1. 全件縫口統一 0.9cm, 明線每英寸 13 針, 四線鎖邊 12 針, 與上衣針距標準統一
2. 腰頭一體式全橡筋設計, 寬度 4cm, 腰面雙道明線加固
3. 褲腳雙線折邊 2cm, 工藝與上衣下擺配套;
4. 前片兩側直插一字袋, 袋口壓 0.1cm 明線

工
藝
說
明

以實物為準

5. 两侧侧缝拉一条浅灰反光嵌条，一条浅蓝色拉条，从腰头完整延伸至裤脚，左右对称。

6. 成品裤身平整挺括，无跳针、漏线、歪斜瑕疵

【面料要求】

①上衣：功能性涤棉面料，成分 $\geq 60\%$ 棉 + 40% 聚酯纤维，克重 $\geq 210\text{g}/\text{m}^2$ ；

②裤子：功能性涤棉面料，成分 $\geq 40\%$ 棉 + 60% 聚酯纤维，克重 $\geq 210\text{g}/\text{m}^2$ ；

开发区中小學生春秋裝校服工藝圖

产品名称: 《科创少年航》



以实物为准

工
艺
说
明

【配色 & 潘通色号】

Pantone 14-4121 TPG /Pantone19-4111 TPG

【设计细节】

长袖 POLO 衫:

1. 全件缝口统一 0.9cm; 明线密度每英寸 13 针, 四线锁边 12 针
2. 前中门筒宽 2.5cm, 压 0.1cm 明线, 配 3 粒纽扣
3. 下摆折边 2cm, 双针车 0.6cm 宽线迹
4. 所有拼接缝口熨烫平整, 明线宽窄一致, 十字夹缝对齐, 无跳线漏线
5. 领、袖口为双面罗纹面料, 袖口宽 2cm;
6. 左胸预留直径 5.5cm 圆形校徽魔术贴区域
7. 后领内侧印制厂家 LOGO; 前后幅腰部、袖拼接处浅灰色反光嵌条, 提升出行安全性。

长裤:

1. 全件缝口统一 0.9cm, 明线每英寸 13 针, 四线锁边 12 针, 与上衣针距标准统一
2. 腰头一体式全橡筋设计, 宽度 4cm, 腰面双道明线加固

3. 裤脚双线折边 2cm, 工艺与上衣下摆配套;
4. 前片两侧直插一字袋, 袋口压 0.1cm 明线
5. 两侧侧缝拉一条浅灰反光嵌条, 一条浅蓝色拉条, 从腰头完整延伸至裤脚, 左右对称。
6. 成品裤身平整挺括, 无跳针、漏线、歪斜瑕疵。

【面料要求】

①上衣: 功能性涤棉面料, 成分 $\geq 60\%$ 棉 + 40% 聚酯纤维, 克重 $\geq 210\text{g}/\text{m}^2$;

②裤子: 功能性涤棉面料, 成分 $\geq 40\%$ 棉 + 60% 聚酯纤维, 克重 $\geq 210\text{g}/\text{m}^2$;

开发区中小學生冬裝校服工藝圖

产品名称: 《科创少年航》



以实物为准

【配色 & 潘通色号】

Pantone 14-4122 TPG / Pantone 19-4111 TPG

【设计细节】

立领拉链外套:

工
艺
说
明

1. 全件缝口统一 0.9cm; 明线密度每英寸 13 针, 四线锁边 12 针
2. 前中全长拉链门襟, 拉链长度匹配衣身 (反光拉链), 门襟缝口平整无起皱;
3. 两侧藏青色斜插袋, 袋口尺寸长 13cm、宽 2cm;
4. 左胸预留直径 5.5cm 圆形校徽魔术贴区域; 后领内侧印制厂家 LOGO;
5. 立领款式, 领圈双道明线加固, 腋下接缝熨烫定型;
6. 袖口、下摆为纯色藏青底色搭配浅蓝条纹罗纹;
7. 前幅 V 型浅灰色反光嵌条, 提高夜间出行安全警示。

长裤:

1. 全件缝口统一 0.9cm，明线每英寸 13 针，四线锁边 12 针，与上衣针距标准统一
2. 腰头一体式全橡筋设计，宽度 4cm，腰面双道明线加固
3. 裤脚双线折边 2cm，工艺与上衣下摆配套；
4. 前片两侧直插一字袋，袋口压 0.1cm 明线
5. 两侧侧缝拉一条浅灰反光嵌条，一条浅蓝色拉条，从腰头完整延伸至裤脚，左右对称。
6. 成品裤身平整挺括，无跳针、漏线、歪斜瑕疵

【面料要求】

①上衣：南韩丝，成分 93%聚酯纤维，7%氨纶，克重 $\geq 300\text{g}/\text{m}^2$ ；

②裤子：南韩丝，成分 93%聚酯纤维，7%氨纶，克重 $\geq 300\text{g}/\text{m}^2$ ；

开发区中小學生夏裝校服效果圖

產品名稱：

《科創少年航》

科創少年航

運動服·夏款



以實物為準

开发区中小學生春秋校服效果图

产品名称:

《科创少年航》

科创少年航

运动服·春秋



罗纹领

罗纹袖口

海豚反光标志
(距离罗纹领下沿5CM)

前后浅灰色反光嵌条
起到夜间出行安全警示作用

全橡筋裤头

裤侧一条浅灰色反光嵌条
一条浅蓝色1CM拉条 (间距1CM)

以实物为准

开发区中小學生冬裝校服效果圖

產品名稱：

《科創少年航》

科創少年航

運動服 · 冬裝



V型淺灰色反光嵌條
夜間出行安全警示作用



以實物為準